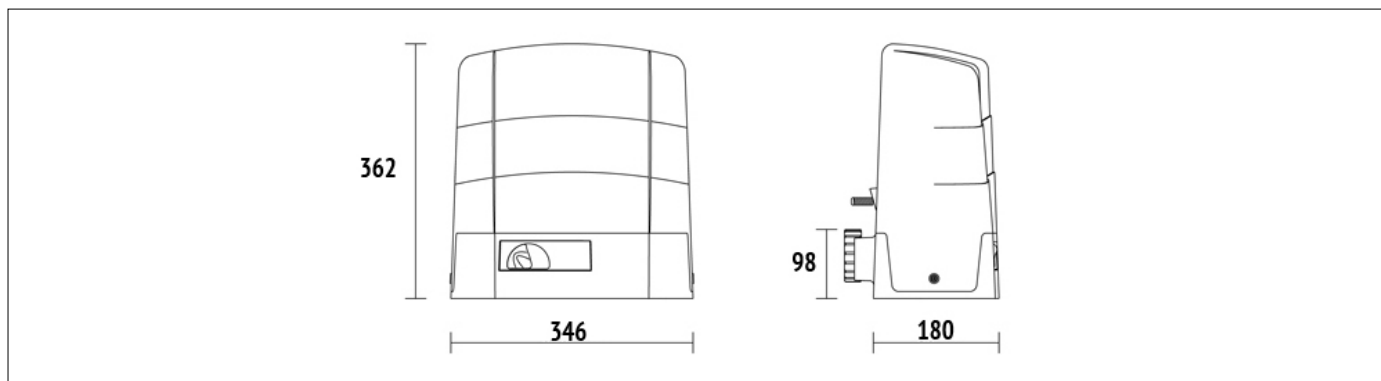




Código	Descripción	Unidades/pallet
BG30/1804/HS	Motorreductor electromecánico HIGH SPEED BRUSHLESS, baja tensión, utilizar superintensivo, con encoder nativo a bordo, irreversible, para cancelas hasta 1800 kg, control digital incorporada serie B70, final de carrera magnético.	40

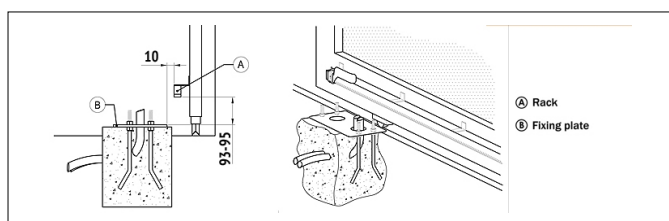
Especificaciones técnicas producto	BG30/1804/HS
Peso max puerta	1800 kg
Alimentación línea	230V AC - 50Hz
Alimentación motor	36V
Potencia nominal	650W
Frecuencia de uso	Uso intensivo
Empuje	50 - 1250N
Temperatura de funcionamiento	-20+55°C
Grado de protección	IP43
Tipo de motor	Irreversible
Velocidad	18 m/min (0.30 m/s)
Final de carrera	Magnético
Central instalada a bordo	B70/1DCHP
Encoder	Codificador nativo digital + codificador magnético digital SENSORED de 4096 PPR
Batería de emergencia	Opcional 2 baterías externas de 12 V de 4,5 AH
Tipo engranaje en salida	Z17/mod 4
Ciclos de maniobra por día (apertura/cierre – 24 horas sin parar)	800
Dimensiones máximas de producto (L x W x H)	346 x 180 x 362
Peso del producto embalado (Kg)	20,1
Número de cajas por palet	40

## DIMENSIONES

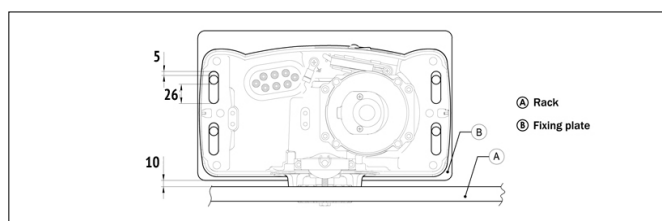


DIMENSIONES

## PREDISPOSICIÓN



PREDISPOSITION PARA LA INSTALCIÓN ESTÁNDAR



PREDISPOSITION PARA LA INSTALCIÓN ESTÁNDAR

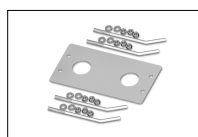
## PRODUCTOS ACCESORIOS



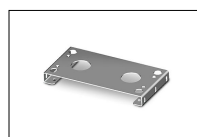
**B71/BCHP/EXT**  
Kit tarjeta de conexión y cargador de baterías para controller digital brushless EDGE1/BOX - B70/1DCHP a 36V completo con 2 baterías de 12V a 4,5 Ah. Completo de recipiente de plástico.



**B71/BCHP/BOX**  
Kit Tarjeta de conexión y cargador de baterías para controller digital brushless EDGE1/BOX - B70/1DCHP a 36V DC, sin las baterías, completo de recipiente de plástico.



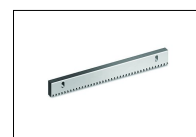
**KT215**  
Placa de fijación equipada con tirantes y tornillos para serie G30.



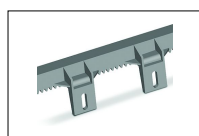
**KT222**  
Placa de fijación elevada para serie G30 (+3,5 cm).



**GA550**  
Cremallera en acero zincado 22x22x1000 módulo 4.



**GA551**  
Cremallera en acero zincado 30x12x1000 módulo 4 equipada con distanciadores y tornillos.



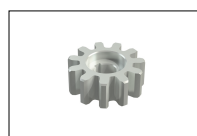
**GA553**  
Cremallera en nylon módulo 4 a 6 enganches L 1000.



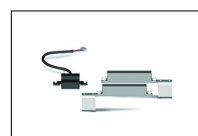
**GA554**  
6 distanciadores (2,5 Cm) y tornillos para cremallera.



**LT328**  
Piñón Z17 mod.4 espesor aumentado H38, para serie R30 - G30 - E30



**LT331**  
Piñón Z11 mod.6 solamente para serie G30 - BG30.



**MC775**  
Kit final de carrera magnético para central H70/103AC, H70/104AC, B70/1DC, B70/1DCHP.



**R99/C/001**  
Placa de señalización "Automatic Opening".